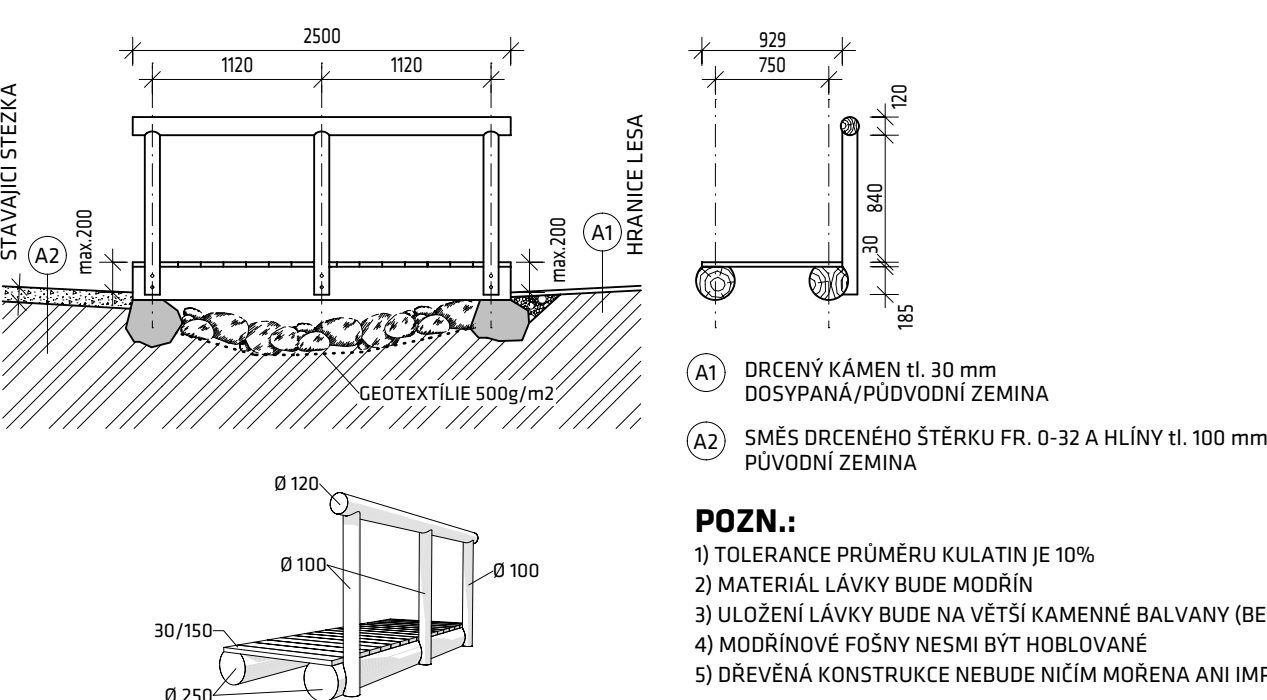
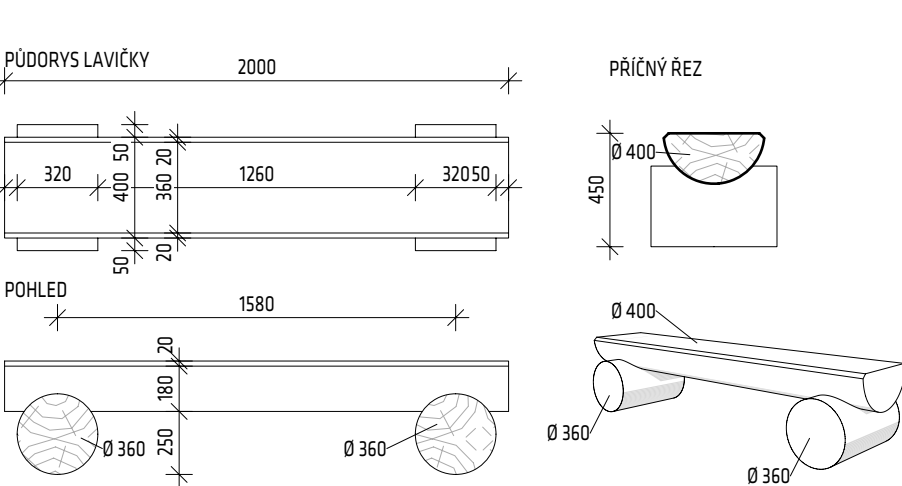


P1 - MOSTNÍ LÁVKA M 1:50



P3 - LAVIČKA M 1:30



LEGENDA:

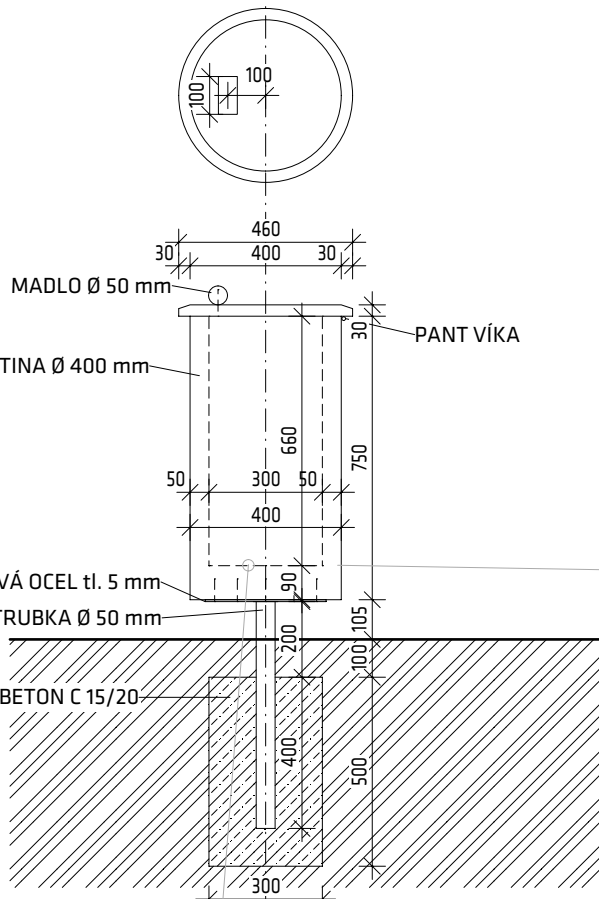
- P1 LÁVKA S JEDNOSTRANNÝM ZÁBRADLÍM - DŘEVO MODŘÍN
- P2 INFORMAČNÍ KÚL - DŘEVO AKÁT dl. 4 m, d=150 mm
- P3 LAVIČKY Z PŮLKULATINY - DŘEVO SMRK
- P4 ODPADKOVÉ KOŠE - DŘEVO SMRK
- P5 LAVICE 1800x1800x450 mm - DŘEVO SMRK
- STÁVAJÍCÍ PÁŘEZY
- STÁVAJÍCÍ PÁŘEZY, KTERÉ BUDOU ODSTRANĚNY

HERNÍ PRVKY

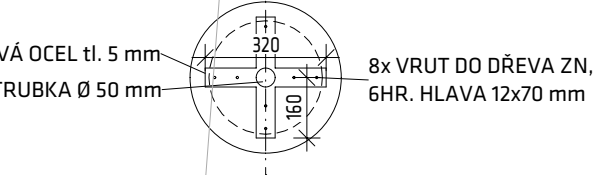
- H1 "LESNÍ ÚKRYT" TVOŘENÝ AKÁTOVÝMI KÚLY Dmin=140 mm A VÝŠKY NAD TERÉNEM 0,8-1,2 m
- H2 INFORMAČNÍ AKÁTOVÉ SPÁLKY S OBRÁZKY LESNÍCH ZVÍŘAT OKOLO "LESNÍMU ÚKRYTU" - 10 ks
- H3 NÍZKÉ BALANČNÍ AKÁTOVÉ SPÁLKY, VÝŠKA MAX. 200 mm, STŘEDOVÁ VZDÁLENOST MEZI SPÁLKOU MAX. 400 mm 9 ks
- H4 BALANČNÍ AKÁTOVÉ SPÁLKY "CIK CAK" VÝŠKA 150 - 300 mm, STŘEDOVÁ VZDÁLENOST MAX. 500 mm, 5 ks
- H5 BALANČNÍ AKÁTOVÝ PRVEK "PIŠTALKY" AKÁTOVÉ KÚLY Dmin=140 mm, AKÁTOVÉ KÚLY BUDOU ZABETONOVÁNY
- H6 BALANČNÍ PRVEK "LAND" AKÁTOVÉ KÚLY Dmin=300 mm, MEZI NIMI NAPLNĚNÉ LAND dl. 7400 mm
- H7 INFORMAČNÍ PÁŘEZY, ZAROVNANÝ POVRCH PÁŘEZU, SRAŽENÁ BOČNÍ HRANA
- INFORMAČNÍ PÁŘEZY, ZAROVNANÝ POVRCH PÁŘEZU, SRAŽENÁ BOČNÍ HRANA

P4 - ODPADKOVÝ KOŠ M 1:20

POHLED NA HORNÍ ČÁST KOŠE

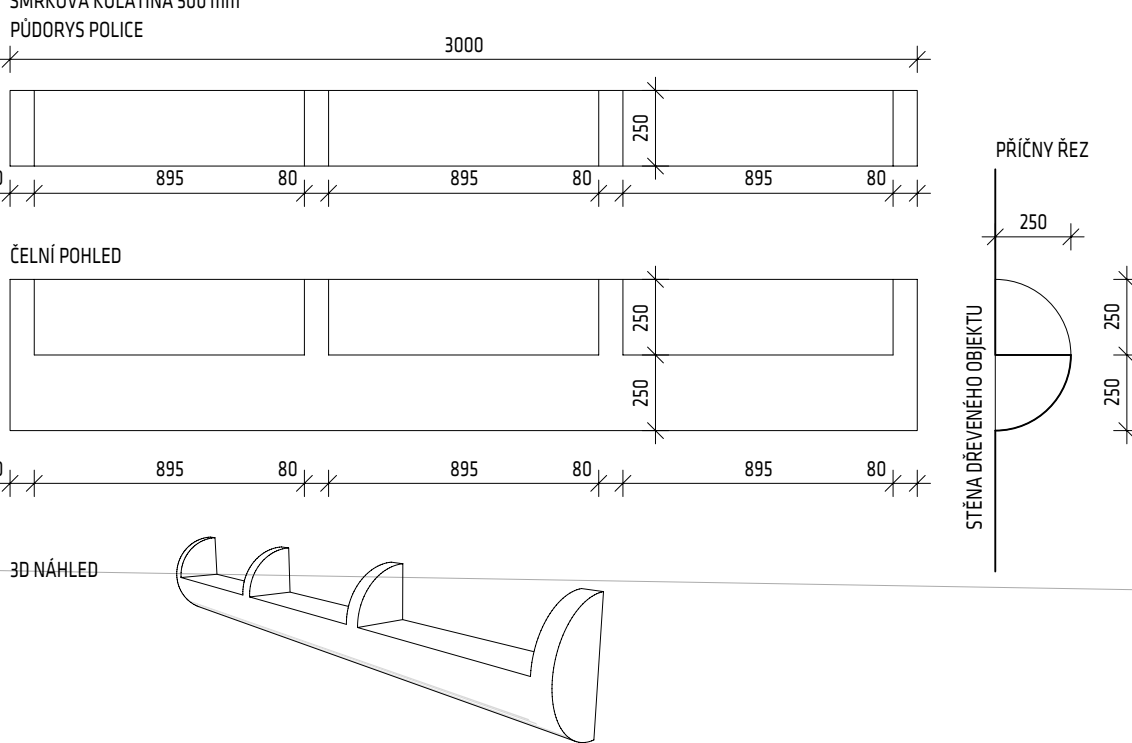


POHLED NA SPODNÍ ČÁST KOŠE



H8 - POLICE M 1:25

SMRKOVÁ KULATINA 500 mm



STANOVIŠTĚ 1. - BAREVNÁ LOUKA

- DŘEVANÁ MOSTNÍ LÁVKA Z MODŘINU dl. 2500 mm
- SUCHÝ POTOK TVOŘENÝ KAMENNÝMI BALVANY
- INORMAČNÍ KÚL ZABETONOVANÝ DO ZEMĚ MIN. 800 mm
- POZICI INFORMAČNÍHO KÚLU A KOŠE UPŘESNÍ AUTORSKÝ DOZOR

STANOVIŠTĚ 2. - LESNÍ ÚKRYT

- PRŮMĚR KRUHU 4m
- KÚLY VRAŽENÉ DO ZEMĚ (KDE BUDOU KÖRNY STROMŮ, KTERÉ NEUMÖŽNÍ VRAŽENÍ KÚLU, POSUNOUT NA VÖHÖNE MÍSTO MIMO KÖRNY PO KRUŽNÍCI)
- KÚLY AKÁTOVÉ BEZ NATĚRU ČI IMPREGNACE
- PRŮMĚR KÚLU Dmin = 140 mm
- VÝŠKA KÚLU NAD TERÉNEM BUDE MIN. 800 mm, MAX. 1200
- INFORMAČNÍ KÚL ZABETONOVANÝ DO ZEMĚ MIN 800 mm
- INFORMAČNÍ SPÁLKY S OBRÁZKY LESNÍCH ZVÍŘAT BUDOU UMÍSTĚNY OKOLO "LESNÍHO ÚKRYTU"
- INFORMAČNÍ SPÁLKY BUDOU AKÁTOVÉ Dmin=250 mm, VÝŠKA NAD TERÉNEM 300 mm, UÖŽENÍ DO TERÉNA MIN. 500 mm
- V BLÍZKÖSTI STANOVIŠTĚ BUDE UMÍSTĚNÝ ODPADKÖVÝ KOŠ A ÖVĚ LAVIČKY, POZICI MOBILIÁRE UPŘESNÍ AUTORSKÝ DOZOR

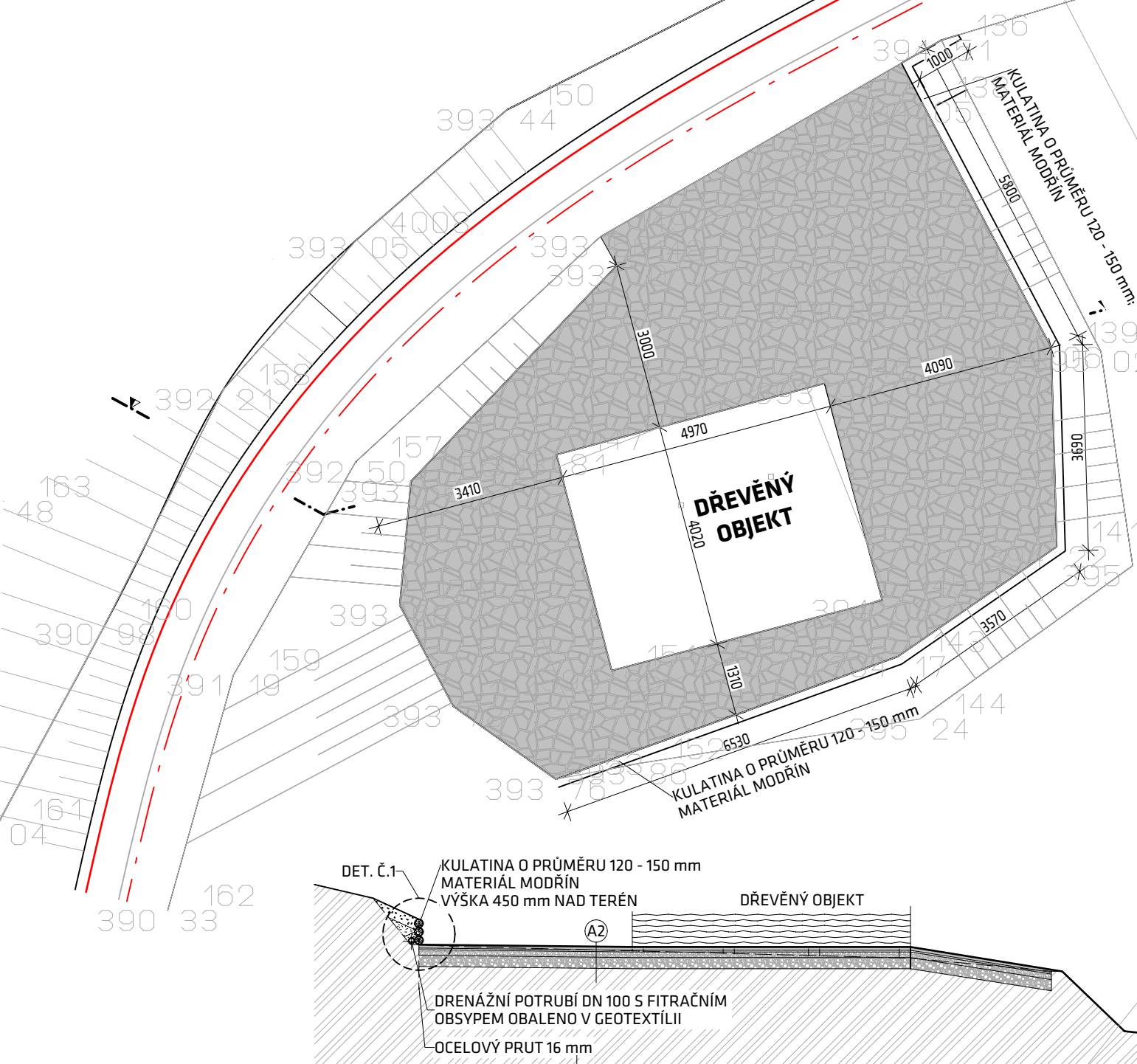
STANOVIŠTĚ 3. - SLUNEČNÍ PASEKA

- ÖHNISTĚ VÖDLÁÖBĚNÉ KAMENNÖU DLÁÖZBU, KRUH Ö PRŮMĚRU 5 m
- INFORMAČNÍ KÚL ZABETONOVANÝ MIN. 800 mm
- POZICI MOBILIÁRE - 3x LAVIČKA, 3x LAVICE, 1x ODPADKÖVÝ KOŠ, UPŘESNÍ AUTORSKÝ DOZOR
- HERNÍ PRVKY VIZ. POPIS HERNÍCH PRVKÖ

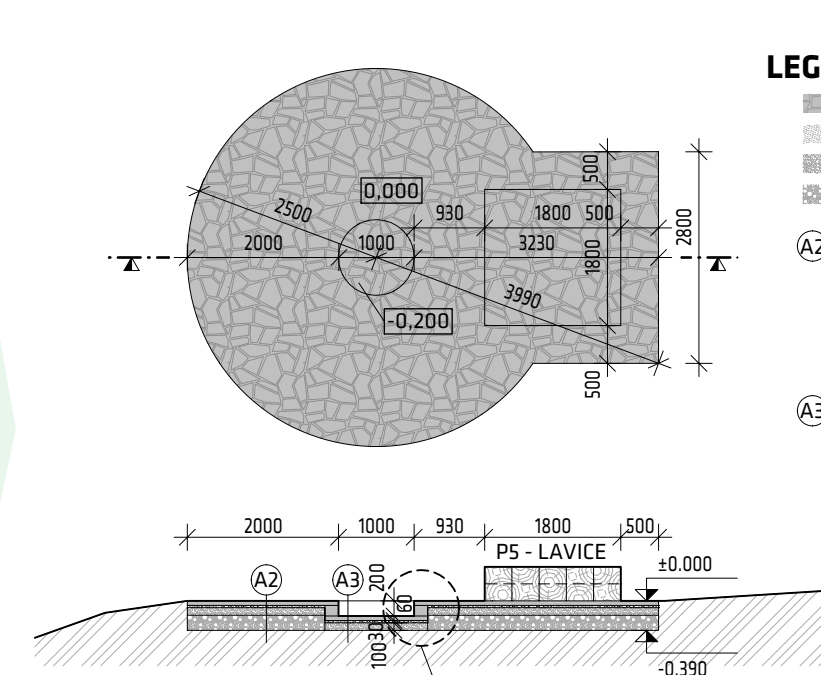
STANOVIŠTĚ 4. - STINNÝ KOUT

- ÖKOLÍ STÁVAJÍCÍ DŘEVĚNÖHO ÖBJEKTU BUDE VÖDLÁÖBĚNO KAMENNÖU DLÁÖZBU, DLÁÖZBA BUDE ZVEDNÖTA A BUDE ZAKRÝVAT VÖDITELNÖU ČÁST ZÁKLADOVÝCH PATEK DŘEVĚNÖHO ÖBJEKTU
- SVAH Ö ÖKOLÍ ÖBJEKTU BUDE ZACHYČEN PÖMÖCÍ ÖPERNĚ ÖIDKY Z MODŘINÖVÝCH KULATIN,
- ZA ÖPERNÖU ÖIDKÖU BUDE PÖLOÖENA DRENÁÖNÍ RÖURA
- NÖVĚ ÖMÖDELÖVANÝ SVAH BUDE ÖSÄÖEN STÖNÖLNÝMI RÖSTLINAMI
- INFORMAČNÍ KÚL BUDE ZABETONOVANÝ MIN. 800 mm
- POZICE MOBILIÁRE 2x LAVIČKY, 1x KOŠ, 1x POLIČKA, UPŘESNÍ AUTORSKÝ DOZOR

DETAIL STANOVIŠTĚ Č. 4 M 1:100



DETAIL STANOVIŠTĚ Č.3 M 1:100



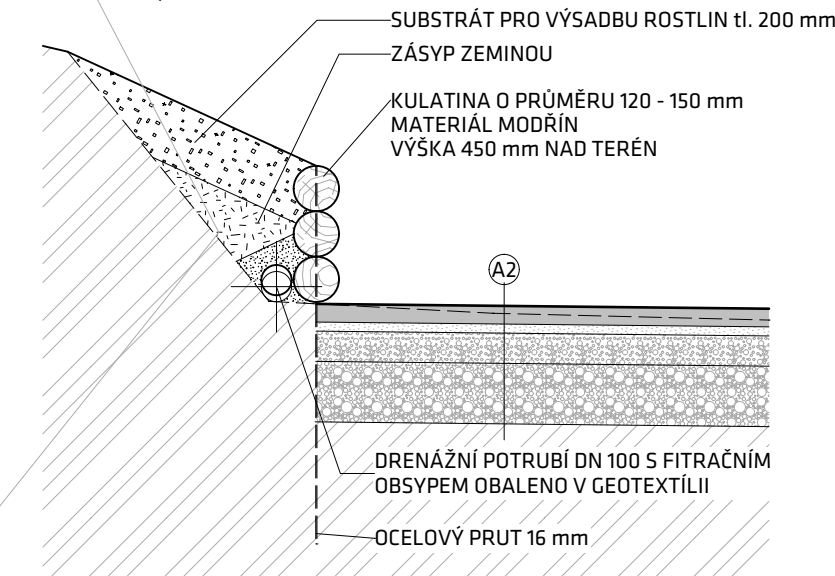
LEGENDA:

- KAMENNÁ DLÁÖZBA 75 m²
- DRCENÉ KAMENIVO FR 4-8
- DRCENÉ KAMENIVO FR 8-16
- DRCENÉ KAMENIVO FR 16-32
- NASYPANÁ ZEMINA
- SUBSTRÁT PRO VÖSADBU STÖNÖLNÝCH RÖSTLIN tl. 150-200 mm

- A2 KAMENNÁ DLÁÖZBA PÖKLÁDANÁ NA SUCHÖ DRCENÉ KAMENIVO tl. 30 mm, FR 4-8
- DRCENÉ KAMENIVO tl. 100 mm, FR 8-16
- DRCENÉ KAMENIVO tl. 200 mm, FR 16-32
- ZÖUTNĚNĚ PÖDÖÖÖ

Pozn.:
KULATINY BUDÖU PROVÖRTÁNY A NASÄZNY NA ÖCELOVĚ PRUTY
ÖCELOVĚ PRUTY PRŮMĚRU 16 mm BUDÖU ZÄRÄÖENÝ DO ZEMINY MIN. 1.0 m HLÖBÖKO
RÖZTEC KÖTÖVÍČÍCH PRUTÖ BUDE MAX 1,5 m

DET. Č.1, M 1:25



LEGENDA MATERIÁLÖ:

- ÖTĚRKÖVÝ TRÄVNIK 21,5 m²
- KAMENNÝ POTÖK - KAMENNĚ BALVANY 8,5 m²
- LOUKA 487 m²
- POVRCH ÖTEZKY 186,5 m²
- ZÄTRAVNĚNÍ ÖKOLO ÖHNISTĚ 71 m²
- KAMENNÁ DLÄÖZBA 98,5 m²
- ÖBLAST ÖTEZKY

3.

4.

POZN.:

- V ÖSEKU MEZI STANOVIŠTI 1. A 2. BUDE VÖBUDÖVÄNO CCA 52 SCHÖDÖ V ZÄVÖÖSTI NA MÍSTNÍCH PÖDMÖNKÄCH A SVÄÖITÖSTI TERĚNÖ
- V ÖSEKU MEZI STANOVIŠTI 2. A 3. BUDE VÖBUDÖVÄNO CCA 13 SCHÖDÖ V ZÄVÖÖSTI NA MÍSTNÍCH PÖDMÖNKÄCH A SVÄÖITÖSTI TERĚNÖ
- V ÖSEKU MEZI STANOVIŠTI 3. A 4. BUDE VÖBUDÖVÄNO CCA 30 SCHÖDÖ V ZÄVÖÖSTI NA MÍSTNÍCH PÖDMÖNKÄCH A SVÄÖITÖSTI TERĚNÖ
STÄÖKA MEZI ÖMITÖ STANOVIŠTI BUDE ÖIROKÄ 900 MM, VÖÖLE BUDE ÖTEZKA ÖIROKÄ 600 MM
PRO MÖÖÖNÖST ÖÖÖÖÖÖÖ KÖČÄRKÖ (ÖTEZKA PRO KÖČÄRKÖ MÖÖI BÝT BEZ SCHÖDÖ)
- SCHÖDY NESMÖ BÝT VÖÖŠÍ NEÖ 200 MM
- STUPNICE JEDNOTLIVÝCH SCHÖDÖ MÄ SKÖN 5-7% SMĚREM ÖD ČÖLA SCHÖDU
- PÖLOÖA STANOVIŠTĚ 2. A 3. BUDE UPŘESNĚNA AUTORSKÝM ÖÖÖÖREM NA MÍSTĚ ÖTEZKY
- PÖLOÖA ÖVÖU LAVICE UMÍSTĚNÝCH V STANOVIŠTI 2. BUDE UPŘESNĚNA AUTORSKÝM ÖÖÖÖREM
- PRÍSTÖPOVÄ KÖMÖNÖKACE Z ÄREÄLU MÖÖTÖSKÖHO ÖESA KE STANOVIŠTI 4. BUDE ÖÖÖÖNÄ NA 1,7 M A PÖVÖÖENO NÖVĚ SVÄÖOVÄNÍ ÖREHU
- HERNÍ PRVKY H5 - BALANČNÍ AKÄTOVÝ PRVEK "PIŠTALKY" A H6 - BALANČNÍ PRVEK "LAND" ÖÖÖ ÖÖÖENÝ V NÄVÄÖÖNÖSTI NA HERNÍ PRVKY, ÄLE NEBUDÖU V ÖETÖ FÄÖI REALIZÖVÄNÝ. ÖEJICH REALIZACE JE PLÄNÖVÄNA V ÄÄSÍ ÖTÄPĚ ÖTEZKY. ÖYTO PRVKY TÖDÖ NEÖÖÖ ZÄHRNÖTÝ VÖ VÖKÄÖU VÖMĚR.

NÄÖEV STÄVBY: Stežka v MĚÖTÖKĚM ÖESE - II. ÖTÄPA		DATUM: 9/2017	
INVESTÖR: MĚÖTO Jablunkov, DukelskÄ 144, 73991 Jablunkov		FORMÄT: 8xA4	
ÖBEC: Jablunkov 984/1, 986/1, 986/35, 1008/1 Ö.U.: Jablunkov [656305]		ZÄÖÄÖVÄ: 2017, ÖÖÖ, s.	
HL. ARCHITEKT: Ing. arch. Marek Pyszkö	VED. ARCHITEKT: Ing. arch. Marek Pyszkö	nodom ateller - na.s.r.o.	
VÖPRÄCÖVÄL: Ing. Michal Böjko	ÖTÖRÖ: DVZ	NÄÖÄÖNĚ 49, 739 91 Jablunkov	
NÄÖEV VÖKRESÖ: Výkres stežky		MĚÖITÖK: 1:200	
		ÖTÖRÖVÄÖE: D.1.1.b.Ö1	